



Bastian

Bastian heißt jetzt **bastian inverun**. Das Kunstwort steht für die Einzigartigkeit der edlen, authentischen Schmuckstücke. Das Set aus Ohrhänger, Kette und Ring ist mit edlen Süßwasserzuchtperlen versehen, die der Kollektion einen klassisch-eleganten Look mit gleichzeitig modernem Touch geben.

www.e-bastian.de



Erich Zimmermann

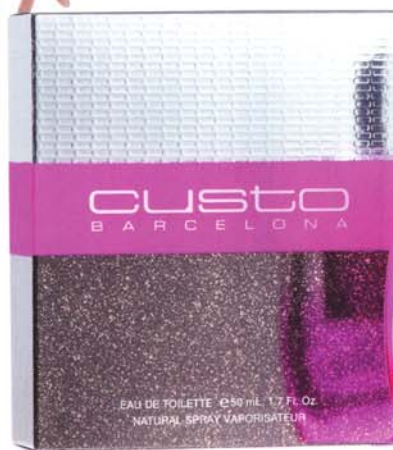
Seine Begeisterung für das kostbarste aller Edelmetalle hat Erich Zimmermann zur Kreation eines außergewöhnlichen **Herz-Medaillons** aus Platin inspiriert. Besetzt ist es mit cognacfarbenen Brillanten. Im Innern des voluminösen Medaillons ist unter einem Bergkristall Platz für die Aufbewahrung eines Kleinods.

www.erich-zimmermann.com

Let it happen!

Der cool-klassische Trenchcoat wird neu interpretiert durch einen üppigen Blumendruck, der sich aller rainbow-colours bedient. Auffälliges Detail: hohe Taille und skulpturale Struktur des Stoffes.

Foto: Anja Gockel, London



CUSTO BARCELONA: EIN UNIVERSELLER DUFT

Der unvergleichliche Duft spricht die gleiche Frau an wie die Mode: Sie ist neugierig und weltoffen, sie ist Kosmopolitin und liebt es, um die Welt zu reisen, neue Kulturen kennen zu lernen und geheime Kostbarkeiten zu entdecken, die zum Trend von morgen werden. Sie ist eine Großstädterin mit Forscher-Geist. Sie ist anspruchsvoll, unkonventionell und verliebt in den ausdrucksstarken, farbenfrohen Stil der CUSTO Barcelona Kleidung.

Michele Watches

Erstmals in dieser Saison präsentiert Michele Uhren ohne die markentypischen Diamanten. Dafür wird das runde Edelstahlgehäuse der **MWW03C000125** von einem rosa Alligatorband gehalten. Die Michele-Kollektion stellt einen humorvollen Kontrapunkt zum schnellen Voranschreiten der Zeit dar.



Aristo

„Wenn schon römische Ziffern bei einer Armbanduhr – dann aber richtige“, sagte sich Hansjörg Vollmer bei einem Besuch in der ewigen Stadt. Dort tragen alle Uhren mit römischen Ziffern eine korrekte „vier“ in Form von „IV“ anstelle der sonst üblichen vier Striche. Die Verwendung eines speziellen Emaillelacks und Brezuetzeiger

