

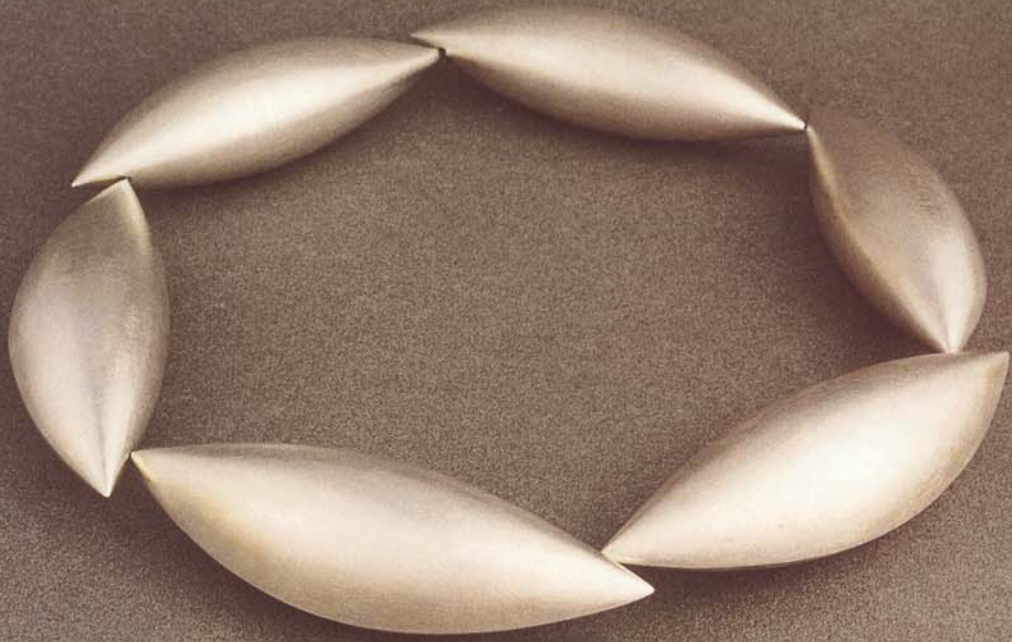


Kleopatra-Kollier
 Gold 750, Karneol,
 Lapis Lazuli, Bergkristall
 "Cleopatra" collier in
 750/000 grade gold
 with carnelian, lapis lazuli
 and rock crystal

Schwere Gala-Ringe aus
 Gold 750 und Silber
 mit Aquamarin 27,15 ct,
 Edeltopas 28,65 ct
 sowie Citrin 22,17 ct.
 Massive gala rings in
 750 grade gold and silver
 with 27.15 carat aqua-
 marine, 28.65 carat topaz
 and 22.17 carat citrine

Kokon-Ohrschmuck
 Gold 750 mit Platin 950,
 Silber 925 mit Gold
 "Cocoon" earrings in
 750/000 grade gold and
 950/000 grade platinum,
 920/000 grade silver
 and gold





Kokon-Kollier
Silber
"Cocoon" collier
in silver

Die aktuelle Schmuckkollektion von Erich Zimmermann ist eine Hommage an das meisterhafte Treiben von Metall, das den Schwerpunkt seiner früheren Tätigkeit bildete. Gekennzeichnet von einem großzügigen Umgang mit Edelmetallen, läßt der Gold- und Silberschmiedemeister prächtige Edelsteine in Prinzessinnen- und Königsringen durch ein schlichtes Fassen zur vollen Wirkung kommen.

Erich Zimmermann's current collection is a tribute to the masterly metal working that featured in his early career. With a generous use of precious metals the master gold and silversmith places splendid gems in royal rings using a simple setting to bring out the full effect.